

# Автомат лестничный

# ASO-205

## Руководство по эксплуатации

### ЕВРОАВТОМАТИКА «F&F»

Служба технической поддержки:  
РБ г. Лида, ул. Минская, 18А, тел./факс: + 375 (154) 55 47 40, 60 03 80,  
+ 375 (29) 319 43 73, 869 56 06, e-mail: support@fff.by  
Управление продаж:  
РБ г. Лида, ул. Минская, 18А, тел./факс: + 375 (154) 55 24 08, 60 03 81,  
+ 375 (29) 319 96 22, (33) 622 25 55, e-mail: sales@fff.by

### Назначение

Лестничный автомат ASO-205 (таймер-выключатель) предназначен для отключения освещения на лестничных площадках, коридорах и т.п. Через заданный промежуток времени после включения. Устанавливаются с кнопочным выключателем.

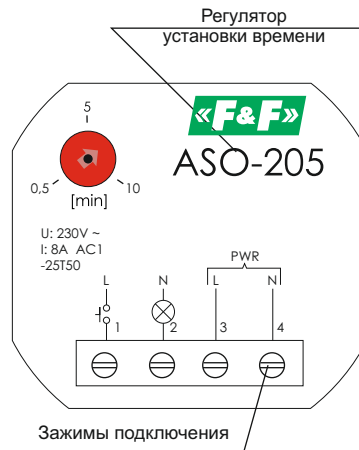
### Технические характеристики

Напряжение питания, В/Гц	230 / 50
Максимальный коммутируемый ток, А	8 AC1
Максимальная мощность нагрузки	см. табл.1
Контакт	1NO (1 нормально открытый)
Задержка выключения, мин	0,5-10
Ток управления, мА	0,5 - 1
Диапазон рабочих температур, °С	-25 - +50
Степень защиты	IP20
Коммутационная износостойкость	>10 <sup>5</sup>
Потребляемая мощность, Вт	0,7
Габариты (ШxВxГ), мм	43 x 48 x 20
Подключение	винтовые зажимы 2,5 мм <sup>2</sup>
Тип корпуса	PDT
Монтаж	в монтажн. коробке Ø60 мм

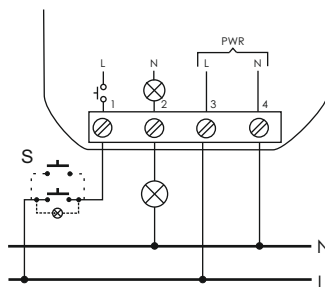


TU BY 590618749.019-2013

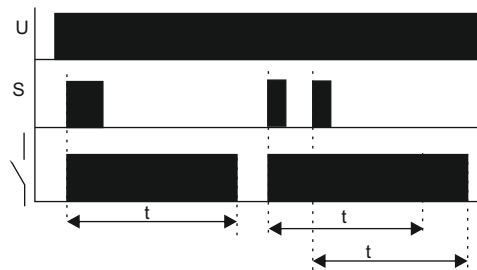
### Панель управления



### Схема подключения



### Диаграмма работы



В результате замыкания управляющего контакта S контакты реле замыкаются и начинается отсчет установленного времени, по истечении которого работа реле прекращается.

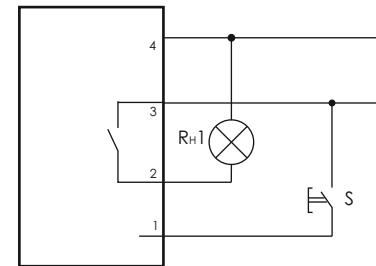
Если во время отсчета времени управляющий контакт снова замкнут, отсчет времени начинается сначала.

### Подключение

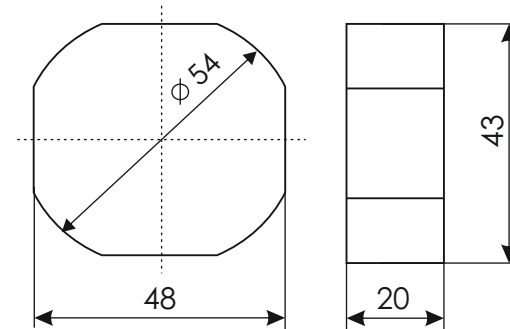
1. Отключить напряжение питания.
2. Реле установить в монтажной коробке.
3. Подключить провода питания к группе PWR: фазовый провод L к зажиму 3. Нейтральный провод N к зажиму 4.
4. Параллельно соединённые выключатели кнопочного типа подключить к зажиму 1 и фазовому проводу L.
5. Нагрузку последовательно подключить к зажиму 2 и нейтральному проводу N.
6. Включить напряжение питания.

Таймеры ASO-205 могут работать с выключателями с неоновой подсветкой. В случае большого количества выключателей (более 10) рекомендуется между 2 и 3 зажимами установить конденсатор емкостью 0,15 - 0,33 мкФ на напряжение 275В переменного тока.

### Схема подключения



### Размеры корпуса



### Гарантийные обязательства

Гарантийный срок эксплуатации изделия - 24 месяца с даты продажи.

При отсутствии даты продажи гарантийный срок исчисляется с даты изготовления.

ООО "Евроавтоматика Фиф" гарантирует ремонт или замену вышедшего из строя изделия при соблюдении правил эксплуатации и отсутствии механических повреждений.

**Гарантийные обязательства не распространяются на изделия:**

- предъявленные без руководства по эксплуатации;
- бывшие не в гарантийном ремонте;
- имеющие повреждения механического либо иного характера;
- изделия, имеющие повреждения голографической наклейки.

Предприятие-изготовитель оставляет за собой право вносить конструктивные изменения, без уведомления потребителя, с целью улучшения качества и не влияющие на технические характеристики и работу изделия.

### Драгоценные металлы отсутствуют



### ВНИМАНИЕ

Изделие следует подключать к однофазной сети согласно существующим нормам электробезопасности. Правила подключения описаны в данной инструкции. Работы, связанные с установкой, подключением и регулировкой должны проводиться квалифицированным специалистом после ознакомления с инструкцией по эксплуатации и функциями устройства. Перед началом установки следует убедиться в отсутствии напряжения на подключаемых проводах. Самовольное вскрытие корпуса влечет за собой утрату права на гарантийное обслуживание изделия, а также может стать причиной поражения электрическим током. Изделие должно использоваться по его прямому назначению. По вопросам монтажа и работы устройства обращаться в службу технической поддержки.

Таблица 1

Ток контактов реле	Мощность нагрузки				Категория применения				
					AC-1	AC-3	AC-15	DC-1	
								24V	230V
	Накаливания, галогенные, электроннагреватели	Люминисцентные	Люминисцентные скомпенсированные	Энергосберегающие, лампы с ЭПРА	Активная нагрузка	Электро-двигатели	Катушки контакторов	Безиндуктивная нагрузка постоянного тока	
8А	1000W	500W	325W	250W	2000VA	0,45kW	325VA	0,35A	0,18A

Дата продажи

Дата выпуска

Штамп ОТК